



INAUGURATION



# Dossier de presse

DELTA COLLECT'  
ORANGE

29 OCTOBRE 2025  
À 11H30



GRAND DELTA HABITAT & ORANGE



# Delta Collect'

## **Notre service de gestion vertueuse des encombrants et de redistribution du mobilier collecté**

Depuis près de 60 ans, Grand Delta Habitat accompagne les collectivités dans le développement de leurs territoires en proposant une offre globale au service des habitants. Historiquement implantée en Vaucluse et dans le Gard, la Coopérative rayonne aujourd'hui des Bouches-du-Rhône, au Var et jusqu'aux Alpes-Maritimes, affirmant son engagement en faveur du logement pour tous.

Forte de 652 collaborateurs et de 15 agences, La coopérative réfléchit sans cesse aux démarches et aux services complémentaires qui pourraient répondre aux attentes et aux besoins des territoires et des habitants tout en favorisant leur lieu de vie et accompagner nos locataires en difficulté.

Souvent, l'environnement des résidences et le confort des habitants sont affectés par le dépôt d'encombrants, ce qui peut nuire à l'attractivité des logements et à la qualité de vie des locataires. Pour répondre à cette problématique, la coopérative a lancé en 2022 Delta Collect', un service novateur de gestion des encombrants. S'inscrivant pleinement dans la démarche Delta Green, ce dispositif permet de collecter et de redistribuer le mobilier au profit des personnes les plus démunies, de lutter contre les dépôts sauvages, d'améliorer le tri et le recyclage, et de sensibiliser les habitants aux enjeux environnementaux et écoresponsables.

Le service Delta Collect' a été déployé sur le territoire d'Orange en étroite collaboration avec les collectivités locales, notamment la Ville d'Orange et le Pays d'Orange en Provence, qui faciliteront un accès gratuit aux déchetteries de leur territoire pour les besoins du service, en complément des actions de ramassage des encombrants déjà existantes.

Le dispositif repose également sur l'implication des associations d'insertion telles que Le Pied à l'Etrier, Cap Habitat, Soligone, Coallia, et les services du Département de Vaucluse.



# DELTA COLLECT'

## Un lieu ressource pour collecter, valoriser et redistribuer

Ce service, totalement gratuit pour les locataires de Grand Delta Habitat, a nécessité un investissement significatif sur le plan matériel, avec l'aménagement d'un local et l'acquisition d'un véhicule.

Implanté au cœur de la résidence La Calade, le local Delta Collect' est déployé sur deux niveaux : un rez-de-chaussée de 225 m<sup>2</sup>, accueillant les bureaux, un atelier et un espace d'exposition, ainsi qu'un niveau inférieur de 900 m<sup>2</sup> entièrement dédié au stockage.

Véritable plateforme centrale du dispositif, ce site constitue un point névralgique pour la collecte, la valorisation et la redistribution des biens, contribuant pleinement à la dynamique d'économie circulaire portée par Grand Delta Habitat.

Ses missions s'articulent autour de cinq grandes actions :

### Collecter et Déménager



- Le mobilier délaissé dans les parties communes et les logements suites à un départ des locataires, dans un périmètre défini autour d'Orange. sur des résidences ciblées par les agences,
- Apports volontaires directement au local Delta Collect'.

### Valoriser



- Tri, nettoyage, petites réparations et contrôle du bon fonctionnement des équipements (électroménager et mobilier)
- Recyclage des objets autres que ces équipements en collaboration avec nos partenaires.



### Distribuer

Aux locataires Grand Delta Habitat en situation de difficulté ou nouvellement installés et mal équipés, sur orientation des partenaires sociaux ou des collaborateurs de la Coopérative.



### Sensibiliser

Les locataires sur les bons comportements à adopter pour la préservation de leur cadre de vie et de l'environnement ainsi que sur le réemploi des objets.



# DELTA COLLECT'

## Des résultats concrets au service des habitants et de l'environnement

Depuis sa mise en service en 2022, le dispositif Delta Collect' s'impose comme un acteur central de la valorisation des encombrants et du mobilier, alliant impact social, environnemental et proximité avec les habitants.

En 2024, sur le département du Vaucluse, le service Delta Collect' a déjà démontré toute son efficacité et son impact social et environnemental :

- Près de **1 000 m<sup>3</sup> d'objets collectés**, contribuant à la réduction des dépôts sauvages et à une meilleure gestion des encombrants sur les résidences.
- **53 interventions directement en pieds d'immeuble** et **78 collectes** organisées dans les locaux communs, garantissant un service de proximité et facilitant l'accès des habitants.
- **302 éléments mobiliers redistribués**, favorisant l'économie circulaire et soutenant les personnes les plus démunies grâce à la valorisation des biens récupérés.
- **37 logements déménagés**, illustrant la capacité du dispositif à accompagner concrètement les locataires dans leurs projets de vie.

Ces chiffres reflètent non seulement l'efficacité opérationnelle de Delta Collect', mais également l'engagement de Grand Delta Habitat dans sa démarche Delta Green, visant à conjuguer responsabilité environnementale, solidarité et amélioration du cadre de vie des habitants.



# Le périmètre d'action

30 minutes  
autour d'Orange



Dans le cadre de ses missions de collecte, le service intervient dans un périmètre d'environ 30 minutes autour d'Orange, couvrant les résidences situées sur plus de 30 communes, gérées par les agences de Bollène, Orange, Carpentras et Sorgues, ainsi que plusieurs communes du Gard rattachées à l'agence de Nîmes.

Pour les opérations de déménagement liées à des départs ou des décès, le périmètre d'intervention est élargi à un rayon d'environ 60 minutes autour d'Orange, incluant des communes des départements de la Drôme, du Gard et du Vaucluse.



# Les financements

## La Coopérative investit pour un projet durable et solidaire

La mise en place de ce nouveau service sur le territoire d'Orange a été rendue possible grâce à l'investissement en fonds propres de la Coopérative. Par ce choix, elle affirme sa volonté d'agir concrètement pour le développement de solutions locales en matière d'économie circulaire et de solidarité.

La mise en service du Delta Collect' d'Orange a nécessité un investissement conséquent, comprenant l'aménagement complet d'un local dédié, conçu pour optimiser les opérations de tri, de préparation et de valorisation des objets collectés, ainsi que l'acquisition d'un camion spécialement équipé pour assurer les tournées de collecte.

Le montant global de l'opération s'élève à près de **200 000 € HT**, auxquels s'ajoute l'achat du véhicule équipé pour un montant de **43 250 € TTC**.





# Concevoir & gérer

Grand Delta Habitat met à profit son expertise en gestion locative et son savoir-faire en maîtrise d'ouvrage. L'ensemble des travaux a été suivi intégralement par le pôle maintenance, assurant le contrôle rigoureux du chantier, le respect des délais et la conformité des aménagements.

Chaque chantier engagé est également l'occasion de soutenir l'économie locale, en s'appuyant majoritairement sur des entreprises du BTP implantées sur le territoire, reconnues pour l'excellence de leurs compétences et sélectionnées dans le respect des règles de la commande publique.

## Grand Delta Habitat



### Maîtrise d'ouvrage

- Nicolas ROCUET, Directeur du Patrimoine
- Valérie CONSTANTIN, Responsable du Pôle Maintenance
- Nicolas DESCHENET, Chargé de Missions Techniques

### Proximité :

- Rémi MARTI, Directeur de la Proximité
- Sylvie ROLLAND, Responsable du Pôle Habitat
- Ludovic RAYNE, Valoriste
- Yannick EMINET, Valoriste

## Partenaires opérationnels



- Maître d'oeuvre : PG Concept (84)
- Gros Oeuvre - Façades : HBTP (84)
- Charpente - Couverture : BCMC Balazard (30)
- Menuiseries : Bernard Menuiserie (84)
- Plâtrerie - peinture - Sols : DG Peinture (84)
- Façades : ISPE BAT (84)
- Electricité : Hervé Thermique (84)
- Plomberie - Sanitaire : Prox - Hydro (13)

# Grand Delta Habitat

**Acteur des territoires**



Grand Delta Habitat, première Coopérative d'habitat pour tous en France, est membre de la Fédération Nationale des Coop'HLM. Engagés pour un logement accessible et de qualité, nous associons les valeurs de l'économie sociale et solidaire à notre mission d'utilité sociale.



**1ÈRE**  
COOPÉRATIVE HLM  
DE FRANCE

**1ER**  
BAILLEUR SOCIAL  
DU VAUCLUSE

**2ÈME**  
BAILLEUR SOCIAL  
EN PACA

Spécialistes de la location sociale et intermédiaire, de l'accession à la propriété et de l'aménagement urbain, nous développons des solutions innovantes en partenariat avec les communes. Nos bénéficiaires sont intégralement réinvestis afin de proposer toujours plus de logements adaptés aux besoins des territoires et des habitants.

Chez Grand Delta Habitat, nous croyons en une vision partagée du logement. Nos équipes accompagnent chaque projet, de la conception à la livraison, pour garantir un cadre de vie agréable et durable.

Nos engagements : proximité, écoute, innovation et solidarité.

Au quotidien, ils se traduisent par des actions concrètes et des résultats significatifs :

## Pour les territoires

**678**  
logements livrés

**1 267**  
logements requalifiés

4 quartiers concernés  
par le NPNRU

**4 000**  
logements requalifiés

## Pour nos habitants

**101 076**  
personnes logées

**3 583**  
attributions

**151**  
ventes

## Pour nos équipes

**93/100**  
index de l'égalité  
professionnelle femmes-  
hommes

**667 000 €**  
investis dans la formation

**54**  
recrutements

# Au coeur des territoires

Renforcer nos ancrages

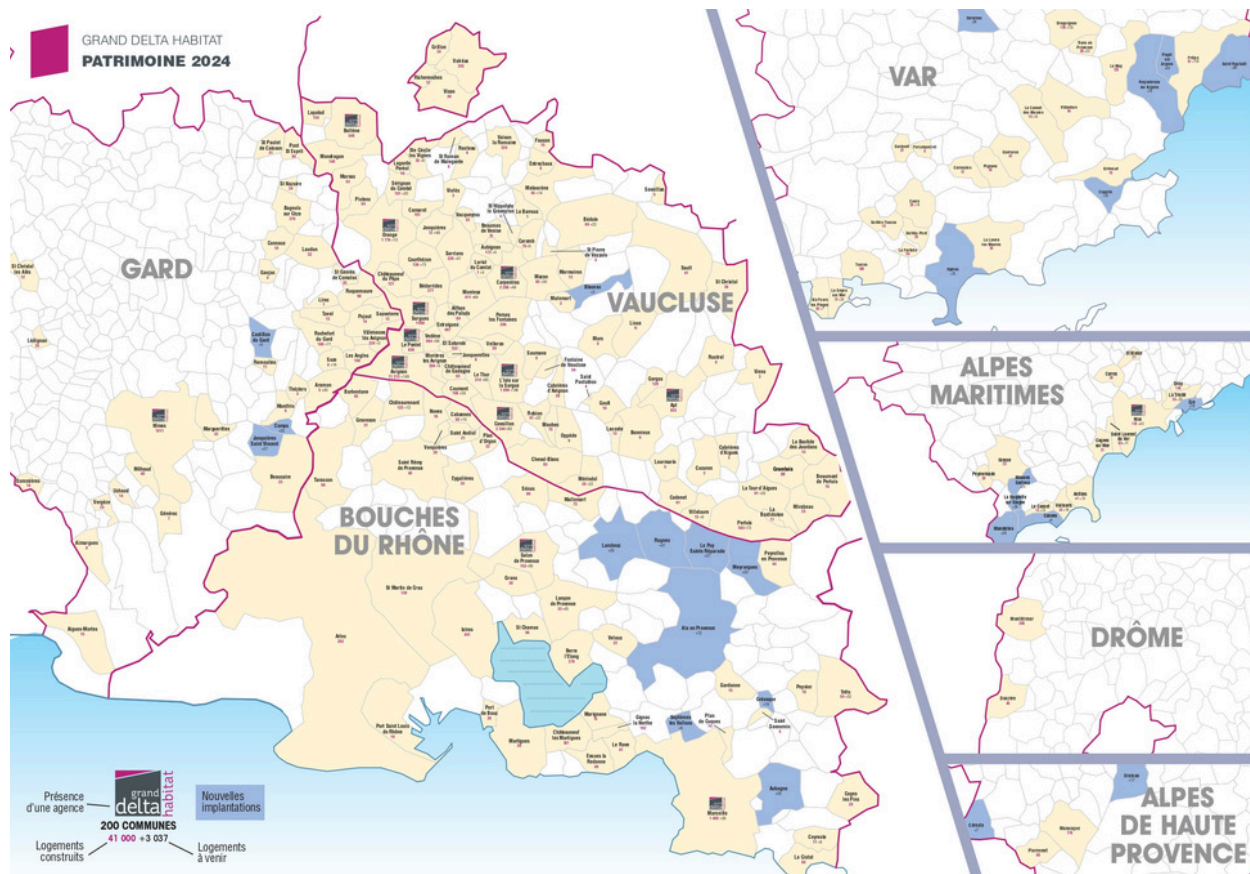


41 000  
LOGEMENTS

3  
RÉGIONS

7  
DÉPARTEMENTS

200  
COMMUNES



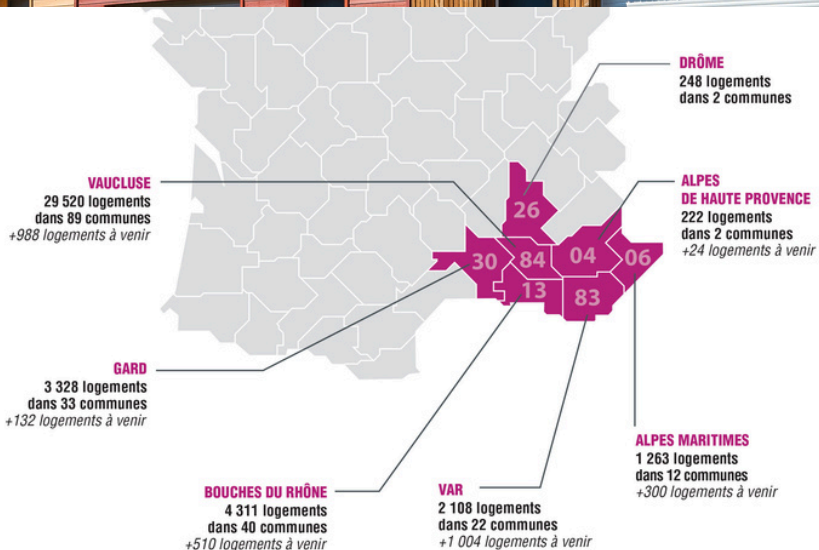
# Nos engagements

Pour un habitat durable



## La location

Dans le Vaucluse ce sont près de 30 000 logements répartis sur 89 communes.



## La vente

**mon terrain**  
par Grand Delta Habitat

2 terrains à Orange

- de 484 à 568 m<sup>2</sup>
- Libre choix de constructeur
- Programme livré
- Dernières opportunités
- À partir de 115 000 €

**mon appart**  
par Grand Delta Habitat

6 appartements à l'Isle sur la Sorgue

- 3 T3 et 3 T4
- Livraison : 1er décembre 2025
- Dernières opportunités
- À partir de 173 752 € via le dispositif BRS

**mon terrain**  
par Grand Delta Habitat

5 terrains à Jonquières

- de 254 à 288 m<sup>2</sup>
- Libre choix de constructeur
- Programme livré
- À partir de 78 000 €

Retrouvez toutes nos offres sous : [www.mondelta.fr](http://www.mondelta.fr)

# Fiche d'identité

## Représentants & contacts



### Siège social

Grand Delta Habitat  
3, rue Martin Luther King  
84 054 Avignon Cedex 1  
Tél. 04 90 27 20 20

**Nouveau site : [www.granddelta.fr](http://www.granddelta.fr)**

### Présidence & Direction

Président : Michel GONTARD  
Directeur Général : Xavier SORDELET

### Contact presse

[communication@granddelta.fr](mailto:communication@granddelta.fr)



grand  
delta

habitat



**CONTACT PRESSE**

[communication@granddelta.fr](mailto:communication@granddelta.fr)

---