

NOS RÉALISATIONS

Constructions
Réhabilitations
Lotissements

7

grand
delta habitat



Des Alpes-Maritimes au Var en passant par les Bouches du Rhône, le Vaucluse et le Gard, Grand Delta Habitat poursuit sa mission : livrer de nouveaux logements et rénover son patrimoine. Les modes de vie évoluent et font émerger de nouvelles attentes en matière d'habitat. Ainsi, il ne suffit plus de construire des logements de qualité et performants. Désormais, il s'agit d'aller plus loin que le simple confort proposé dans des appartements spacieux, clairs, mêlés à des choix architecturaux séducteurs.

Les réalisations mises à l'honneur dans ce panorama attestent d'une nouvelle approche. C'est une qualité de vivre au quotidien. Comment ? En intégrant dans la conception et la réalisation de ces opérations des composantes élargies à l'usage de l'habitat par ses résidents. La démarche associe qualité, tranquillité du logement et des espaces communs, facilité des circulations à l'intérieur des ensembles, installation d'équipements économes en énergie et confortables. La localisation proches des commodités et des transports en commun, le maintien ou la création d'espaces verts et enfin l'intégration architecturale dans l'environnement.

Découvrez dans ce nouvel opus nos dernières réalisations.

Sommaire

Constructions	04
Réhabilitations / Restructurations	24
Lotissements / Accession	28



01 ■ Grasse (06)

VILLA PAULINE 1 & 2*28 logements collectifs*

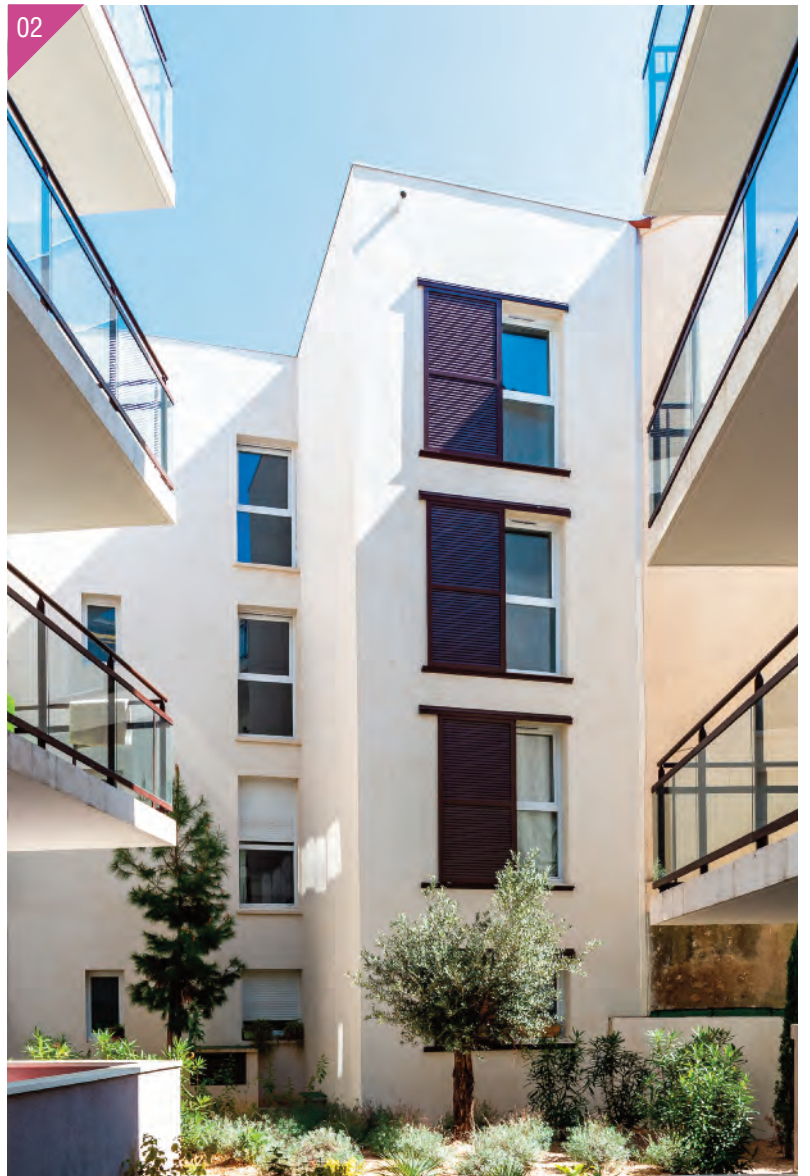
Résidence contemporaine à proximité de l'ancienne villa de parfumeur et au pied d'un grand jardin arboré.

02 ■ Le Cannet (06)

LE NABIS*9 logements collectifs*

Résidence d'architecture traditionnelle à proximité immédiate du centre-ville.





03

03 ■ Nice (06)

COTÉ VALLÉE*20 logements collectifs*

Les appartements lumineux s'ouvrent sur de belles terrasses ensoleillées. Au cœur de la résidence, un jardin intérieur offre aux occupants l'agrément d'un îlot de verdure.

04 ■ Nice (06)

SAINT ROCH*231 logements collectifs*

Résidence au nord-est du centre-ville de Nice, très bien desservie par les transports en commun. A proximité des commerces, écoles, nombreux équipements sportifs et du parc du Vinaigrier.



03









05 ■ Saint Laurent du Var (06)

LA COLLINE

12 logements collectifs

Résidence à l'architecture contemporaine, s'ouvrant sur un bel espace paysager. Elle propose des appartements aux surfaces variées, lumineux et fonctionnels.

06 ■ Marseille (13)

COMPOSTELLE

66 logements collectifs et 28 villas

Résidence composée de 8 bâtiments en R+2 et R+3 et de 28 villas avec garages en sous-sol.







07 ■ Port de Bouc (13)
AVENUE PIERRE SÉMARD
36 logements collectifs

Résidence des années 30
 composée de 6 bâtiments en
 R+2 au Sud Est de la ville.

08 ■ Salon de Provence (13)
LES BASTIDONS
18 logements collectifs

Les appartements sont
 répartis sur 3 bâtiments en
 R+1 avec des entrées directes
 pour chaque logement.







09 ■ Nîmes (30)

RUE DE LA MADELEINE

8 logements + 2 commerces

Située en plein coeur de ville dans une rue piétonne pavée, avec commerces, bars et restaurants. L'accès se fait par un hall couvert vouté donnant sur 2 cours intérieures pavées desservant 3 entrées d'escaliers.

10 ■ Villeneuve-les-Avignon (30)

LE MONT SEREIN

7 logements collectifs

Résidence située sur les hauteurs de la ville, dans un écrin de verdure, avec commerces et établissements scolaires à proximité.



11 ■ Pujaut (30)

LE CLOS JOSEPH

14 logements collectifs

Résidence intergénérationnelle en coeur de village, offrant aux locataires un espace de vie autour d'un patio central végétalisé.







12 ■ Grimaud (83)
LE DOMAINE DES FÉES
9 logements individuels

A proximité du cœur de village, les 9 villas offrent des prestations de grande qualité et de beaux espaces extérieurs, avec jardin privatif et stationnement pour tous les logements.

13 ■ Six Fours les Plages (83)
L'ORÉE DU PARC

14 logements collectifs

Résidence d'architecture traditionnelle composée d'un bâtiment en R+3 avec 14 places de stationnement en sous-sol.









14 ■ Avignon (84)

CLOS DU PAGE

16 logements individuels

Villas en duplex avec garage et jardin. A proximité des commerces.

15 ■ Carpentras (84)

RUE RASPAIL

8 logements collectifs

Résidence située en coeur de ville, dans une rue pavée, à proximité de la mairie et de la plus ancienne cathédrale de France, classée édifice remarquable.





16 ■ Carpentras (84)

ILOT MOUTON

35 logements collectifs

Située en intramuros de Carpentras ce projet de requalification est une réussite exemplaire. La résidence propose des appartements traversants de 40 à 90 m² avec terrasses et places de stationnements en sous-sol. Elle s'articule autour d'un patio central véritable poumon vert pour les habitants.





17 ■ Entraigues sur la Sorgue (84)
RÉSIDENCE JULIEN LAUPRÊTRE
78 logements collectifs
 Résidence intergénérationnelle organisée autour d'un patio comprenant un jardin et un terrain de pétanque. En rez-de-chaussée, une maison partagée pour créer du lien social entre les habitants.

18 ■ Vedène (84)
PETIT LAVOIR
35 logements collectifs
 Résidence de 3 bâtiments en R+2. Chaque logement dispose d'un jardin, d'une loggia ou d'un balcon.









19 ■ Marseille (13)

LA SOURCE

194 logements collectifs

Réhabilitation globale de la résidence : performance énergétique, amélioration du cadre de vie (logements et parties communes, extérieurs : avec création de parking) et résidentialisation.





20 ■ Orange (84)

LE RAMADOU

35 logements collectifs

Restructuration complète
d'une résidence de
50 logements en 35 et création
d'une salle commune en rez-
de-chaussée.









21 ■ Châteauneuf de Gadagne (84)

NOUVEAU CHAI

15 terrains viabilisés à bâtir

Dans une commune prisée du Vaucluse, 15 terrains de 355 à 650 m² au coeur d'un nouveau quartier.

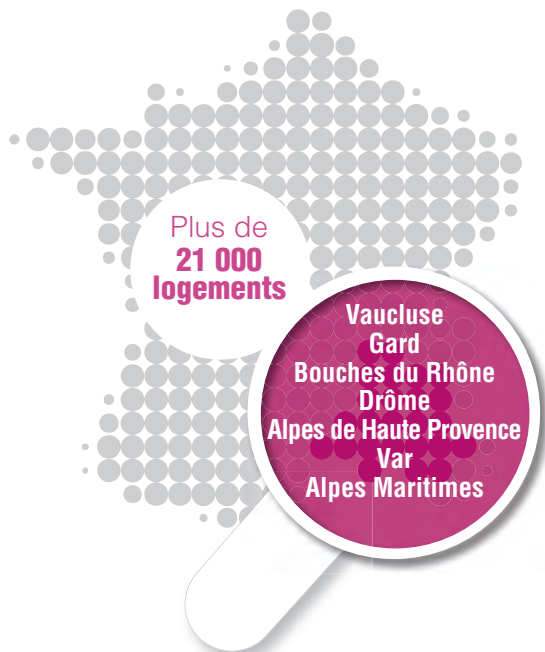
22 ■ L'Isle sur la Sorgue (84)

LA BARTHALIÈRE

12 villas et 14 lots à bâtir

A l'Isle sur la Sorgue, véritable havre de paix, 12 villas du T3 au T5 avec jardin aménagé et 14 lots à bâtir de 430 à 730 m² entièrement viabilisés.





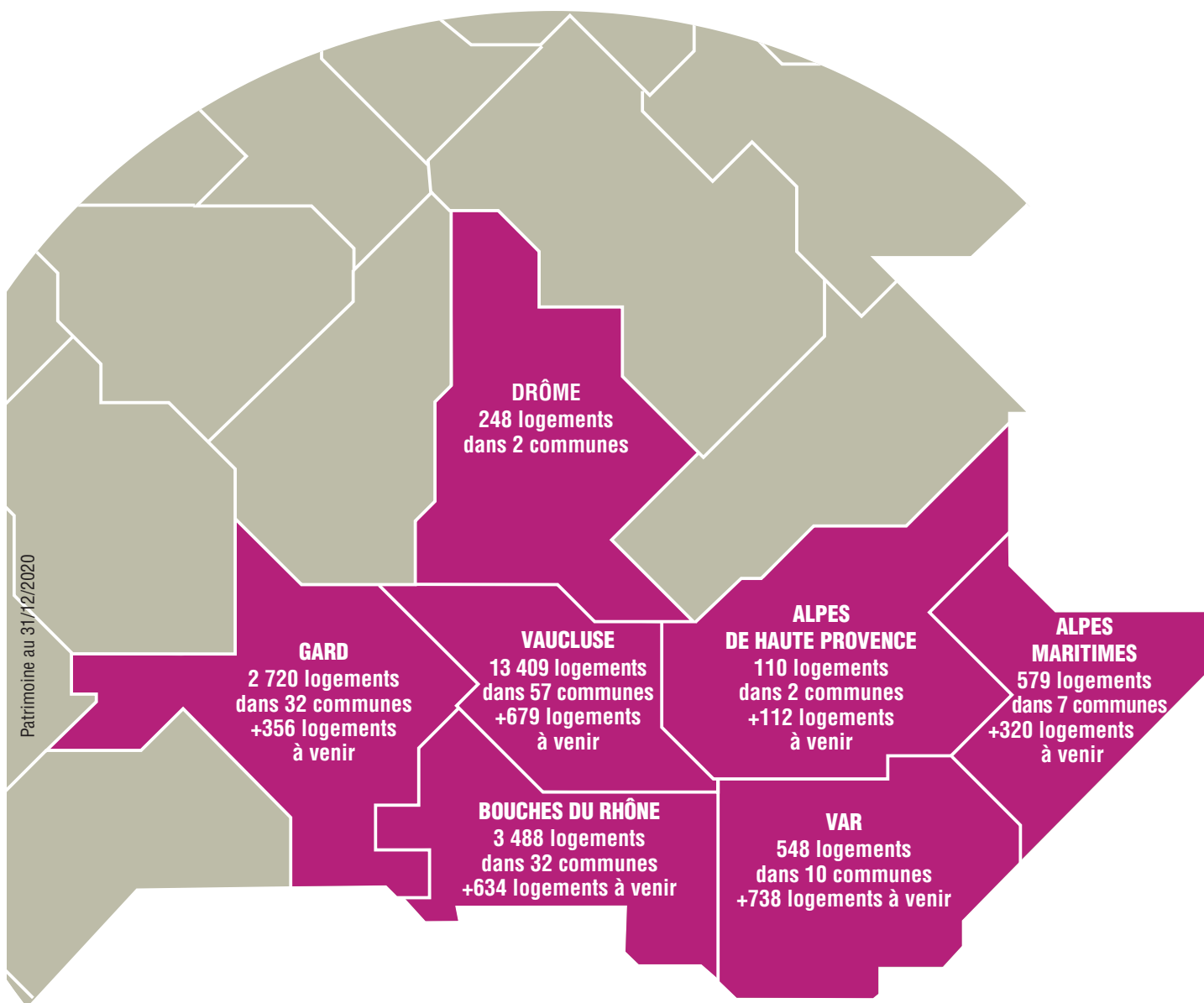
Plus de
21 000
logements

Vaucluse
Gard
Bouches du Rhône
Drôme
Alpes de Haute Provence
Var
Alpes Maritimes

PATRIMOINE

21 102 LOGEMENTS*
3 RÉGIONS
7 DÉPARTEMENTS
142 COMMUNES

* Dont 209 équivalents logements





© Crédits photos : Sylvie Villeger
Service communication de Grand Delta Habitat.
Conception et réalisation : www.pooldecom.fr

Architectes :

01 – Grasse – Villa Pauline : DP Architecture. 02 – Le Cannet – Le Nabis : JE.GIRARDOT. 03 – Nice – Coté Vallée : CARTA & Associés. 04 – Nice – Saint Roch : C.SAVON. 05 – Saint Laurent du Var – La Colline : Atelier FESTINO. 08 – Salon de Provence – Les Bastidons : Atelier d'architecture Arcadia. 11 – Pujaut – Le Clos Joseph : Mme Vacher-Delaigle. 12 - Grimaud – Le Domaine des Fées : François Viellecroze. 13 – Six Fours les Plages – L'Orée du Parc : Azimut Développement. 16 – Carpentras – Ilot Mouton : Arpège Architecture. 17 – Entraigues sur la Sorgue – Résidence Julien Lauprêtre : SAADA Rémy. 18 – Vedène – Petit Lavoir : H Hardy. 19 – Marseille – La Source : Vierin-Poggio Architectes. 20 – Orange – Le Ramadou : Atelier Gleyze.

The logo for Grand Delta Habitat features a dark grey square with a white diagonal line. The word "grand" is in a small, white, sans-serif font above "delta", which is in a larger, white, sans-serif font. To the right of the square, the word "habitat" is written vertically in a red, sans-serif font.

grand
delta habitat

Grand Delta Habitat
3, rue Martin Luther King
CS 30531
84054 AVIGNON Cedex 1
Tél. 04 90 27 20 20

www.granddelta.fr