

GRAND DELTA HABITAT
& NICE

DOSSIER DE PRESSE



INAUGURATION
NOUVELLE AGENCE
DE NICE

JEUDI 9 MARS 2023
À 15H00

22 AVENUE SAINT AUGUSTIN
06200 NICE





PRÉAMBULE

LA GESTION DE PROXIMITÉ

Grand Delta Habitat accompagne les collectivités depuis plus de 57 ans dans la réalisation de leurs projets d'habitat. Au fil des années, la coopérative immobilière a étendu son rayonnement sur le bassin méditerranéen et diversifié ses activités pour proposer une offre globale en faveur du parcours résidentiel en accord avec l'évolution des modes de vie :

- **Location sociale et intermédiaire** adaptée à tous les demandeurs (ménages, familles, sénior, PMR)
- **Accession à la propriété** pour les primo-accédants et les ménages modestes et intermédiaires
- **Terrains à bâtir** viabilisés et libres choix constructeurs
- **Gestion de syndic** de copropriété

Portés par une politique forte basée sur l'innovation et la diversification des compétences, les 641 collaborateurs œuvrent quotidiennement pour apporter leur expertise **l'aménagement, la construction** et la **gestion immobilière**, ainsi qu'un **accompagnement de proximité** grâce à ses 15 agences implantées sur tout le territoire grand Sud.

Sur les communes des Alpes-Maritimes et Var/Est, souvent en tension, la Coopérative apporte une attention particulière pour répondre aux attentes des élus et des habitants. Elle conçoit des **logements performants, à loyers maîtrisés** et dans lesquels il fait bon vivre. Elle y développe également des **produits spécifiques qui renforcent l'attractivité des communes** : logement locatif intermédiaire (Le Logement Idéal - LLI), location-accession (dispositif d'acquisition en PSLA) ou encore le bail réel Solidaire (BSR), un dispositif d'acquisition qui permet de dissocier le foncier du bâti.

Grand Delta Habitat, déjà implantée sur Nice avec une antenne, a ouvert les portes de cette nouvelle agence de proximité en novembre 2022. Une nouvelle étape pour la Coopérative qui gère près de **1 200 logements** sur le secteur des Alpes-Maritimes et Var/Est et plus de **1 100 logements sont en cours de programmation**.

Cette nouvelle agence, conçue selon la **charte de fonctionnalité et de services Grand Delta Habitat** offre à la fois un lieu de vie et de travail adapté aux collaborateurs. Une fois les recrutements terminés, ce n'est pas moins de 19 collaborateurs qui assureront les missions de proximité de cette nouvelle agence.

L'agence de Nice gère actuellement 1 163 logements répartis sur 16 communes et 2 départements :

- **9 communes sur les Alpes-Maritimes** avec : Antibes, Carros, Drap, Grasse, La Trinité, Le Cannet, Nice, Saint-Blaise et Saint-Laurent-du-Var avec prochainement 5 communes supplémentaires : Cannes, Eze, Vallauris, Villeneuve-Loubet et La-Roquette-sur-Siagne.
- **7 communes dans le Var** avec : Draguignan, Fréjus, Grimaud, Le Cannet-des-Maures, Trans-en-Provence et Vidauban et prochainement les communes de Flayosc, Le Muy, Puget-sur-Argens, Saint-Raphaël et Salernes.

L'AGENCE

BUREAUX & ESPACES CONVIVIAUX

L'agence de plus de 420 m² sur deux niveaux offre des bureaux spacieux et des espaces partagés conviviaux.

Le rez-de-chaussée de près de 300 m², bénéficie d'un bel espace accueil de plus de 50 m². Il est réservé aux équipes de la gestion locative de proximité.

Les 120 m² de l'étage sont destinés aux équipes de développement et du patrimoine.

PLUS DE 420 M² D'ESPACE RÉAMÉNAGÉ

L'agence se répartit sur 2 niveaux :

- Rez-de-chaussée : hall d'accueil avec sanitaire accessible PMR, 5 bureaux, un box de réception, 1 open space, une salle de détente avec cuisine, des sanitaires pour les collaborateurs.
- étage : 5 bureaux, 1 open space, 1 salle de réunion, 1 local archives et des sanitaires.

Budget investi pour la création de cette nouvelle agence :

- Coût d'acquisition : 1 300 000 €
- Travaux : 840 000 €
- Honoraires : 188 600 €
- Mobilier : 60 000 €
- Matériel informatique : 50 000 €

soit 2 438 600 €



PORTFOLIO

DÉCOUVREZ LES ESPACES



PRODUITS & SERVICES

UN ACCOMPAGNEMENT DANS LE PARCOURS RÉSIDENTIEL

Dans chacune de nos agences, sont proposés :

- la recherche d'un logement locatif et le suivi du dossier de demande de logement
- le parcours résidentiel : suivi de la gestion locative par un chargé de clientèle tout au long de la présence du client dans son logement
- l'assistance en cas de difficulté temporaire liée au logement
- l'orientation des clients vers d'autres produits : syndic de copropriété, nos produits Mon Delta (l'accession sociale sécurisée, la vente de terrains à bâtir, la vente de logements anciens, ...)



En 2020, Grand Delta Habitat a lancé la démarche Delta Green pour répondre aux enjeux sociaux et écologiques. Soucieuse de son impact sur l'environnement, la Coopérative a décidé de mettre en place, un mode opératoire basé sur la dématérialisation de son activité.

Ainsi dès la demande de logement, le dossier client est numérisé. Les échanges entre la coopérative et le locataire se font au maximum par mail et sms.



L'ÉQUIPE

DES MÉTIERS & DES TALENTS AU SERVICE
DE L'HABITAT ET DU TERRITOIRE

L'équipe de l'agence est composée de 19 professionnels :

Direction de la proximité :

- 1 responsable d'agence
- 1 assistante immobilière - recrutement en cours
- 1 responsable de site
- 4 chargés de clientèle (dont 1 recrutement en cours)
- 1 chargé de clientèle junior en contrat de professionnalisation
- 1 agent de proximité (+ 1 recrutement en cours)
- 1 chargée de développement social
- 1 chargée du contentieux et du recouvrement

Direction commerciale :

- 1 chargée de location

Direction du développement :

- 1 responsable du pôle Maitrise d'Ouvrage
- 1 assistante d'opérations
- 3 responsables d'opérations

Direction du patrimoine :

- 1 chargé de missions techniques



LES ACTEURS DU PROJET

La coopérative Grand Delta Habitat bénéficie d'une expertise reconnue depuis plus de 57 ans dans la **gestion locative** (avec plus de 91 000 personnes logées); et un savoir-faire parfaitement orchestré dans la **maîtrise d'ouvrage d'opérations immobilières innovantes**, répondant aux dernières normes de constructions.

Dynamiser l'économie locale est une priorité dans les chantiers engagés, c'est pourquoi la majorité des partenaires du BTP qui s'investissent à nos côtés sont sélectionnés, entre autres, sur le critère géographique ainsi que sur celui de l'excellence de leur savoir-faire tout en respectant les marchés publics.

GRAND DELTA HABITAT

TRAVAUX :

Valérie CONSTANTIN, Responsable du pôle Maintenance Territoriale

Thanina MASSEBEUF, Responsables d'Opérations

LES PARTENAIRES

Architecte - Maîtrise d'œuvre exécution : Jean-Jacques MOUQUET (59)

Agencement : DEWAILLY BY MAISON ROCHES (59)

Electricité : ELERGIE (84)

Plomberie : MISSENARD-Quint B (06)

Travaux Parking : SABI (06)

Signalétique : Enseignes Richier (84)



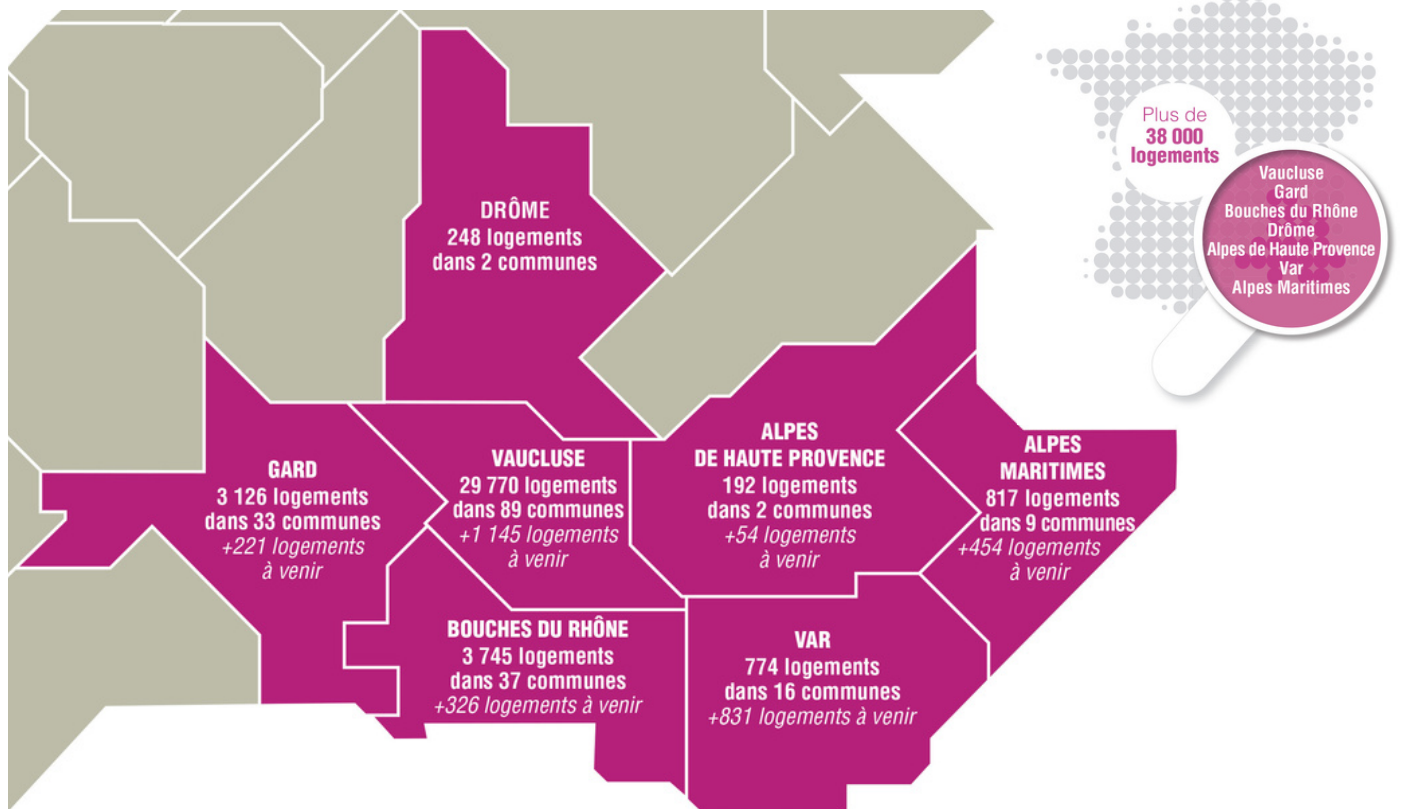
GRAND DELTA HABITAT

LE PATRIMOINE AU 31.12.22

PATRIMOINE

38 672 LOGEMENTS*
3 RÉGIONS
7 DÉPARTEMENTS
188 COMMUNES

* Dont 1 055 équivalents logements



LES RÉSIDENCES

UN PATRIMOINE EN FORTE CROISSANCE

PATRIMOINE 2022

AGENCE
DE NICE

	Résidences	Nombre de logements		Résidences	Nombre de logements		Résidences	Nombre de logements
ANTIBES (06)			GRASSE (06)			SAINT BLAISE (06)		
Calliopé	20		Villa Pauline	28		Eucalyptus	21	
Jazz	13		GRIMAUD (83)			SAINT LAURENT DU VAR (06)		
L'Eclat	8		Domaine des Fées	9		Colline	59	
CARROS (06)			Les Villas de Grimaud	10		TRANS EN PROVENCE (83)		
Jardins d'Azur	20		LA TRINITE (06)			Domaine des Coteaux	54	
DRAGUIGNAN (83)			Transparence	23		Les Terrasses de César	26	
Cap Sud	31		LE CANNET (06)			VIDAUBAN (83)		
D'Or et d'Ocre	15		Hermes	27		Les Hauts de la Coulette	44	
Le Kennedy	32		Les Nabis	9		Les Rives de l'Argens	28	
Les Grenadines	18		LE CANNET DES MAURES (83)					
Parfum de Provence	26		Le Jardin des Cistes	10				
Patio en Ville	16		NICE (06)					
DRAP (06)			Av. du XV ^e Corps	37				
Casabella	21		Côté Vallée	20				
Fleur de Lin	24		Le Var	49				
Le Cosy	11		Les Alpes	36				
Révélation	12		Oraverde	8				
Rive Gauche	30		Ségurane	46				
Terra Nova 1	24		St Roch	231				
Terra Nova 2	24		Villa du Ray	6				
FRÉJUS (83)			Villa Pessicart	10				
Avenue Général Calliès	27							

NOTRE PATRIMOINE À VENIR

CANNES (83)		PUGET SUR ARGENS (83)		VALLAURIS (06)	
Les Palmes	8	Domaine Victoria	65	Carré de la Rose	18
DRAGUIGNAN (83)		Jardin du Gabre	19	Chemin de la Glacière	6
Bastide de Montferrat	30	SAINT LAURENT DU VAR (06)		Chemin du Fournas	33
Les Négadis	13	Les Villas du Parc	9	VIDAUBAN (83)	
ÈZE (06)		Route Pugets	36	Les Condamines	44
L'Aïghetta	20	SAINT RAPHAËL (83)		Terra Bianca	15
FLAYOSC (83)		Luna	40	VILLENEUVE-LOUBET (06)	
Route de Sauveclare	35	SALERNES (83)		Saint Andrieu	18
FRÉJUS (83)		Les Arnauds	26		
Estérel Harmony	70	TRANS EN PROVENCE (83)			
Pin Parasol	119	Bel Eouve	20		
LA ROQUETTE SUR SIAGNE (06)		Bois Roullts	20		
École Vieille	6				
Marianne	40				
LA TRINITE (06)					
Allée des Sources	24				
Rive Gauche	23				
LE CANNET (06)					
Domaine Cambria	21				
Domaine des Orchidées	18				
Lady Diana	20				
LE CANNET DES MAURES (83)					
Les Jardins Aurélia	10				
LE MUY (83)					
St Roch	120				
NICE (06)					
Arbre Inférieur	41				
Edonis	21				
L'Aquarelle	13				
Sablère	79				



Lady Diana - Le Cannet (06) - 20 logements



GRAND DELTA HABITAT

CHIFFRES CLÉS AU 31.12.2022



38 672

logements locatifs
répartis sur 3 régions
7 départements
188 communes

dont **30 000 en Vaucluse**



91 667

personnes logées



504

logements livrés



170

ventes réalisées



152 M €

investis



220 M €

chiffre d'affaires



8 972

lots en gestion
de copropriété



15

agences commerciales



641

collaborateurs



99,22 %

de recouvrement



3,58%

de logements vacants



GRAND DELTA HABITAT

ACTEUR GÉNÉRALISTE DU LOGEMENT

Historiquement implantée en Vaucluse en tant que bailleur social, Grand Delta Habitat a su, au fil des années, diversifier ses activités et étendre son territoire. Portée par une politique forte, basée sur l'innovation et la diversification des compétences,

GDH œuvre aujourd'hui en faveur du parcours résidentiel : accession sociale sécurisée à la propriété, vente de lots à bâtir, gestion de syndic de copropriété, logements Alter sénior ®, etc.

De nouveaux horizons s'ouvrent pour la profession, partageons-les avec nos partenaires, élus des territoires et acteurs de l'économie locale :

- Logements intermédiaires
- Études d'ingénierie urbaine pour les collectivités locales
- Prestations de service pour des tiers
- Gestion de copropriétés fragilisées
- Organisme de Foncier Solidaire (OFS) : destiné à favoriser l'accession sociale sécurisée par un mécanisme de dissociation pérenne entre le foncier et le bâti
- Prêt Social Location-Accession (PSLA) permettant aux ménages sans apport personnel d'acquérir le logement qu'ils occupent avec un statut de locataires

LE MODÈLE COOPÉRATIF

UN MODÈLE D'AVENIR

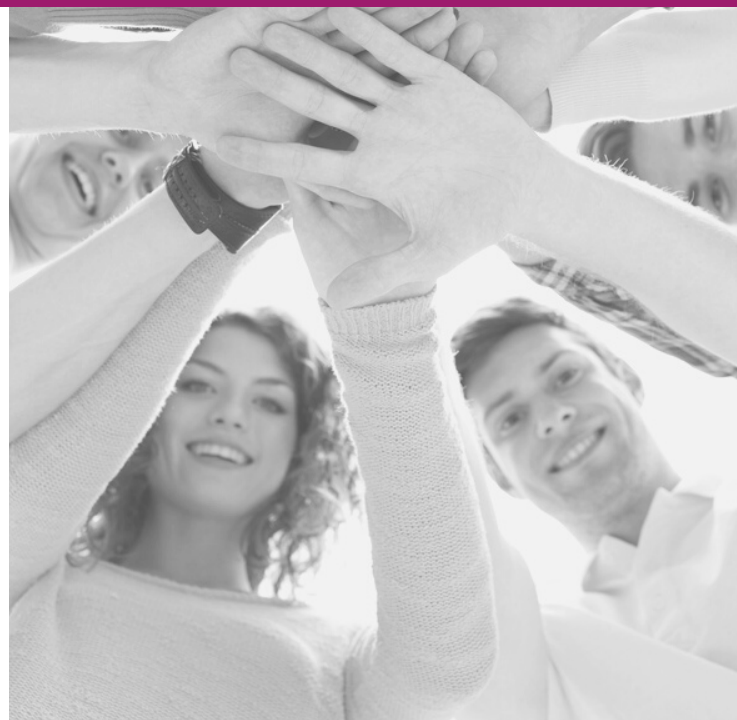
GRAND DELTA HABITAT EST AUJOURD'HUI RATTACHÉE À LA FÉDÉRATION NATIONALE DES COOP' HLM.

Composée de 175 SA COOP, la fédération, présidée par Marie-Noëlle LIENEMANN, Sénatrice, ancienne Ministre du Logement, propose une sécurisation complète des parcours d'accession et développent l'activité de construction et de gestion locative.

Les coopératives sont des structures juridiques du monde de l'économie sociale et solidaire qui ont pour point commun une gouvernance innovante, où chaque associé pèse une voix dans les décisions. Le capital leur appartient au moins pour plus de la moitié et les bénéfices sont réinvestis ou redistribués dans la structure. S'il s'agit d'une société coopérative d'intérêt collectif (SCIC) (différente des coopératives participatives ou SCOP), elle peut être sans but lucratif ou à faible lucrativité.

Ces entreprises basées sur la solidarité de leurs membres et le développement partagé se veulent de nouveaux acteurs, voire des alternatives aux organisations actuelles.

Leur premier avantage est leur caractère indélocalisable et non "opéable" puisqu'elles sont statutairement attachées à des territoires qu'elles animent et au sein desquels elles créent de la valeur.



LEURS ACTIVITÉS ET LEURS INITIATIVES POUR REDYNAMISER CERTAINES ZONES RURALES EN FONT TRÈS SOUVENT LES PRINCIPAUX EMPLOYEURS DE LA COMMUNE OU DE LA RÉGION.

Aussi en est-il de Grand Delta Habitat où les salariés, les locataires, les accédants sont associés de la coopérative immobilière qui réinvestit la totalité de ses résultats dans la production et la rénovation de logements.

FICHE D'IDENTITÉ

REPRÉSENTANTS & CONTACTS

SIÈGE SOCIAL

Grand Delta Habitat
3, rue Martin Luther King
84 054 Avignon Cedex

Tél. 04 90 27 20 20

WWW.GRANDDELTA.FR



CONTACT :

Communication & relations presse : communication@granddelta.fr



PRÉSIDENCE ET DIRECTION

Président : Michel GONTARD

Directeur Général : Xavier SORDELET



CONTACT PRESSE

07.87.14.80.20
communication@granddelta.fr